

# Ръководство на потребителя за WiFi към отдалечен RF конвертор

## Характеристики на устройството:

- Устройството поддържа различни марки дистанционни управления и генерира дистанционно управление чрез списъка за избор на мобилното приложение. Дистанционни управления на неизвестни марки могат да бъдат идентифицирани и добавени чрез персонализирани методи. (Поддръжка на подробен списък с марки).
- Устройството поддържа универсален фиксиран код, както и копие на кода за обучение за генериране на дистанционно управление.
- Устройството поддържа стабилен сигнал на дълги разстояния - поддържа SUB-1G многочестотна (240MHZ ~ 930MHZ).
- Поддържа идентификация с един бутон, независимо дали поддържаната честота на дистанционното управление е на клиента или на кодовия тип продукт.
- За по-голямо удобство мобилният терминал може дистанционно да управлява дистанционното управление.
- Поддържа мрежа за свързване с едно натискане, предоставяйки лесен достъп до мрежата.
- Модулът е лесен за управление – едно устройство може да комуникира с множество дистанционни от различни марки, а чрез мобилното приложение могат да се изтриват и преименуват различните марки.
- Поддържа функция за еднократно запаметяване – след като конверторът запамети дистанционното един път, не е необходимо повторно запаметяване в случай на изключване.

## Лист на съвместими марки:

Поддържани модели, честота и скорост на марките дистанционни управления (Някои марки дистанционно управление нямат променливо съпротивление).

No.	Brand Name (Model)	Sending type	Oscillation resistance	Frequency
1	Custom (copy)	Fixed code and learning code	Auto recogniton	Auto recogniton
2	BENINCA	Rolling code	No	433.92Mhz
3	DOORHAN	Rolling code	No	433.92Mhz
4	KEY	Rolling code	No	433.92Mhz
5	GBD	Rolling code	No	433.92Mhz
6	NICE FLOR-s	Rolling code	No	433.92Mhz
7	DEA	Rolling code	No	433.92Mhz
8	PECCinin	Rolling code	No	433.92Mhz
9	FADINI	Rolling code	No	433.92Mhz
10	EQUO	Rolling code	No	433.92Mhz
11	HORMAN EcoStar (RSC2-433)	Rolling code	No	433.92Mhz
12	V2	Rolling code	No	433.92Mhz
13	ATA-PTX4	Rolling code	No	433.92Mhz
14	Motorline	Rolling code	No	433.92Mhz

No.	Brand Name (Model)	Sending type	Oscillation resistance	Frequency
15	Centurion(NOVA)	Rolling code	No	433.92Mhz
16	HiLand	Rolling code	No	433.92Mhz
17	FAAC(XT4433RC,XT2433RC / XT4868RC,XT2868RC)	Rolling code	No	433.92Mhz/868.8Mhz
18	YET	Rolling code	No	433.92Mhz
19	BFT( B RCB)	Rolling code	No	433.92Mhz
20	Alutech AT-4	Rolling code	No	433.92Mhz
21	NICE SMLIO	Rolling code	No	433.92Mhz
22	CAME TOP.432NA	Fixed code	No	433.92Mhz
23	CAME TOP.432EE	Fixed code	No	433.92Mhz
24	CAME TOP.432EV	Fixed code	No	433.92Mhz
25	HS1527	Learning code	270k	433.92/315/330mhz
26	HT6P20D	Learning code	2.2M	433.92/315/330mhz
27	SMC5326	Fixed code	620k	433.92/315/330mhz
28	PT2262	Fixed code	4.7M	433.92/315/330mhz
29	AUSTDOOR	Rolling code	No	315Mhz
30	F9	Rolling code	No	365Mhz
31	6225 V6	Rolling code	No	365Mhz
32	YS-1895R	Rolling code	No	336Mhz
33	YH-1A2	Rolling code	No	315Mhz
34	YH-1B2	Rolling code	No	315Mhz
35	HY-26LLC	Rolling code	No	346.5Mhz
36	JS-N23AA	Rolling code	No	336Mhz
37	SJ-2010	Rolling code	No	433.92Mhz
38	HD-08/JS-909B	Rolling code	No	365Mhz
39	YH/JS979-A2	Rolling code	No	433.92Mhz
40	HS/ JS979-AA	Rolling code	No	365Mhz
41	TY/ JS979-AA	Rolling code	No	365Mhz
42	ZhongTian	Rolling code	No	433.92Mhz
43	SuperLift	Rolling code	No	433.92Mhz
44	AAVAQ	Rolling code	No	433.92Mhz
45	Seaside	Rolling code	No	433.92Mhz
46	Doorman	Rolling code	No	433.92Mhz
47	Kaipu	Rolling code	No	433.92Mhz

48	Somfy	Rolling code	No	433.92Mhz
49	Liftmaster	Rolling code	No	433.92Mhz
50	Doorhan Pro	Rolling code	No	433.92Mhz
51	Merlin	Rolling code	No	433.92Mhz(FSK)
52	Rossi	Rolling code	No	433.92Mhz
53	Beninca WP	Fixed code	No	433.92Mhz
54	Garrison	Fixed code	No	380Mhz
55	Bisen	Fixed code	No	433.92Mhz
56	Ossden	Fixed code	No	433.92Mhz
57	Omker	Fixed code	No	433.92Mhz
58	Aok (AC116-O5)	Fixed code	No	433.92Mhz
59	Dooya	Fixed code	No	433.92Mhz

### Технически характеристики:

Входящо напрежение: DC5V

Разход в режим на готовност: <1W

Работна честота WIFI: 2.4~2.48GHZ

RF Честота : 240MHZ-930MHZ

RF максимална сила: 20dbm

RF дистанционна приемна чувствителност:

- 2 kbps, GFSK -121dbm
- 40kbps,GFSK,-108dbm
- 40kbps,OOK,-102dbm

WIFI приемна чувствителност:

- 802.11 b:-91dBm(11 Mbps)
- 802.11 g:-75dBm(54Mbps)
- 802.11 n:-72dBm(MCS7)

WIFI сила на честотата:

- 802.11 b: +20 dBm
- 802.11 g: +17 dBm
- 802.11 g: +16dBm

Тип на криптиране: WEP/TKIP/AES

Механизъм на сигурност: WAP/WAP2

Работна среда:

- Температура : -10°C~ + 70°C

- Влажност : 5%~93%

- Температура на съхранение: -20°C~ + 70°C

Размери: L67.5\*W54\*H19.5(мм)

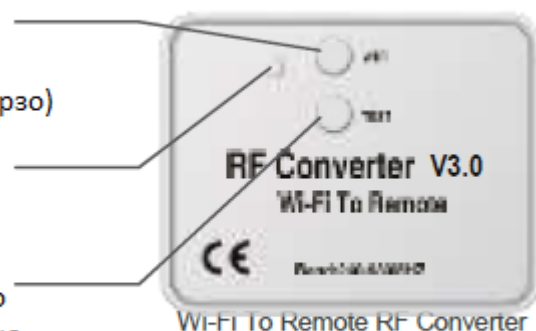
Поддържани мобилни операционни системи: Android5.0 /IOS10.1 и нагоре

### ➤ Описание на продукта

Натиснете три пъти бутона Wi-Fi и въведете състоянието на мрежовия достъп (зеленият индикатор мига бързо)

Индикатор (Интернет връзка / захранване / Индикатор за текущо състояние)

Тест бутон (включете разпознаването ако трябва да добавите дистанционно управление за поддръжка)



## Инструкции за начин на употреба

### Бутон WiFi

- Функция за връзка с интернет: натиснете три пъти wifi сензорния бутон, за да влезете в мрежата; работете заедно с потребителя на приложението, за да завършите мрежовия достъп.
- Тестова функция на дистанционното управление: натиснете за кратко бутона "TEST". Когато RF конверторът звънне веднъж, натиснете и задръжте произволен бутон на дистанционното управление и след това изключете RF конвертора, докато RF конверторът позвъни три пъти, което показва, че устройството поддържа добавяне на дистанционно управление. Ако RF преобразувателят издава дълъг звуков сигнал, това означава, че устройството не поддържа дистанционното управление.

### Сигнален Индикатор

- Състояние при включване: червената светлина винаги свети

- Състояние на мрежовия достъп: мига зелено
- Нормално работно състояние: зелената светлина винаги свети при натискане на бутона APP, а червената светлина винаги свети, когато бутонът APP бъде освободен.
- Възстановяване на фабричната конфигурация / изтриване на устройство: зелената светлина мига

## **Инструкции за Приложението**

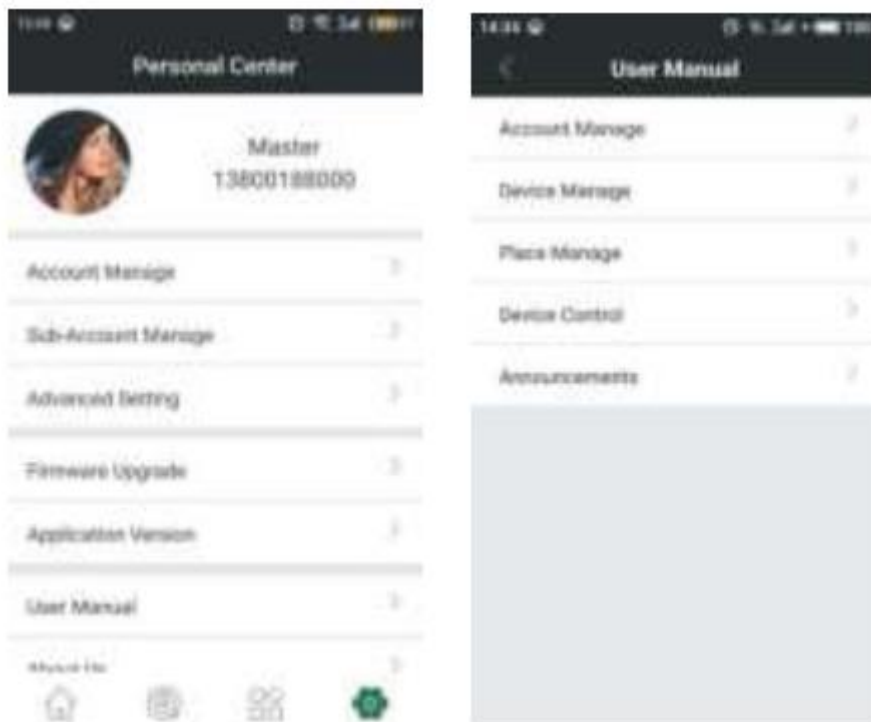
### Сваляне и инсталация на софтуера

- Можете да търсите ключови думи: „Home Safemate“ чрез платформата „Anzhi App Market“, и да изтеглите най-новата версия на софтуера „Home Safemate“ като следвате указанията, за да завършите инсталацията на софтуера на приложението.
- Можете да сканирате и QR кода за директен достъп до страницата за сваляне на приложението.
- За да инсталирате и използвате приложението за първи път, трябва да регистрирате акаунт и след това да влезете с успешно регистрирания акаунт.

### Наръчник за използване на приложението

Стартирайте софтуер приложението, влезте в акаунта си и отворете личната страница; щракнете върху ръководството за потребителя, за да влезете в страницата с ръководството за потребителя, където можете да изберете съдържанието на операцията, което искате да видите:

- Управление на акаунта: нова регистрация на акаунт, влизане в акаунт, управление на пароли, конфигуриране на имейл и др. Ще ви бъде представено.
- Управление на местоположението: ще ви запознае с добавяне на ново местоположение, редактиране на местоположение, промяна или изтриване на местоположението на устройството.
- Контрол на устройството: то ще ви запознае с приложения за специфични операции на устройство и т.н.
- Забележка: води до мястото, където трябва да обърнете внимание на оборудването.



### **Добавяне на устройство**

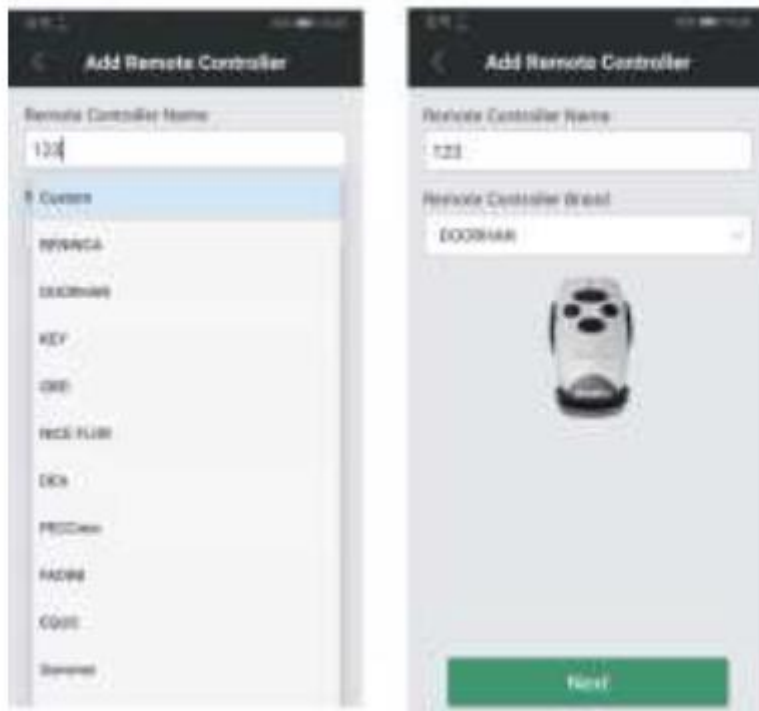
Когато трябва да добавите ново устройство след инсталиране на софтуера, трябва да добавите RF конвертор. Стъпките са както следва: щракнете върху Добавяне на устройство, въведете паролата за WiFi и потвърдете (моля, натиснете бързо бутона WiFi на контролера 3 пъти, преди да въведете паролата за WiFi, докато индикаторът мига бързо). Завършете процеса.



### **Добавяне на дистанционно управление:**

След успешно добавяне на RF конвертора, стъпките за добавяне на дистанционно управление са както следва: Щракнете върху Добавяне на дистанционно управление-> въведете име на дистанционно управление-> изберете марка на дистанционното управление (за някои марки на дистанционното управление трябва да зададе честотата, съпротивлението на трептене, битов код на адреса) -> щракнете Следващия.

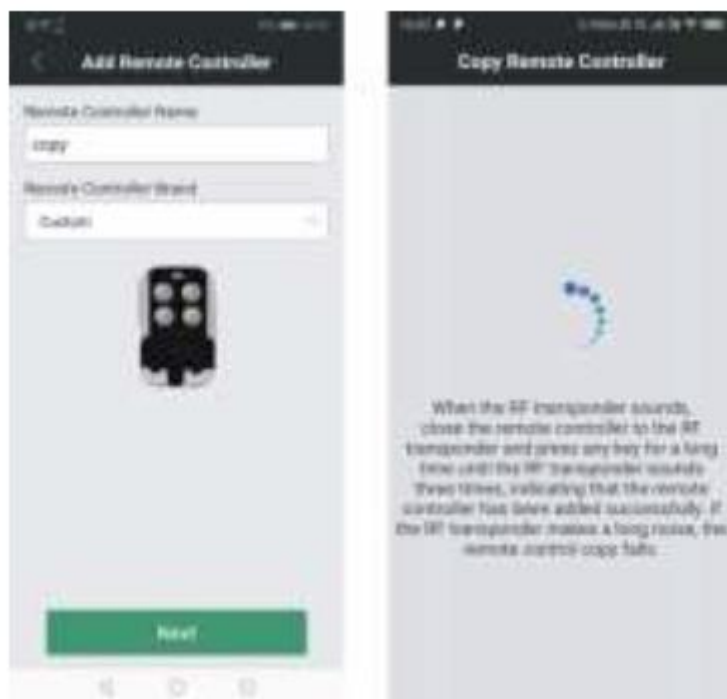




## **Добавяне на поръчково дистанционно управление**

Щракнете върху Добавяне на дистанционно управление -> въведете име на дистанционно управление -> изберете потребителски (когато RF конвертор пиуне веднъж, натиснете и задръжте произволен бутон на дистанционното управление и се приближете до RF преобразувателя, докато RF преобразувателят издава три пъти звуков сигнал, което показва, че дистанционното управление е добавено успешно. В случай че RF преобразувателят издаде дълъг звуков сигнал, то тогава копирането се е провалило и трябва да опитате отново) -> Щракнете върху "Напред".

(Ако копирането е преминало успешно, моля повторете стъпките отново за всеки от бутоните на новото дистанционно за да ги запомните).



## Контрол на приложението да добавя дистанционно управление за предаване на RF сигнал

След като дистанционното управление е създадено успешно, конверторът трябва да се научи с контролираното устройство. Конверторът е същият като оригиналното дистанционно управление. Например контролерът и оригиналното дистанционно управление използват един-единствен бутон, за да научи (съвпадне), след това контролера съвпада с конвертора с един бутон, в противен случай комбинираният бутон се използва за обучение.

Код за предаване на комбиниран ключ: според комбинирания режим на дистанционното управление когато контролирате обучението, натиснете продължително съответния бутон на страницата на дистанционното управление, за да постигнете комбинирано освобождаване на стойността на ключа (както е показано по-долу, натиснете и задръжте няколко бутона едновременно за освободите кода на комбинацията на клавиши).

Код за предаване с един ключ: Натиснете продължително всеки един функционален бутон, за да изпратите код. Ако иконата на бутона приложението и оригиналната икона на бутона на дистанционното управление не съвпадат, след като дистанционното сдвояване е успешно,

иконата на бутона и името на дистанционното управление могат да бъдат променени, и не променяйте стойността на ключовия код).

Натиснете и задръжте произволен бутон на приложението, след като телефонът извибрира, зеленият индикатор на RF преобразувателя ще светне и конверторът ще изпрати кода синхронно. Когато бутонът бъде освободен, червената светлина на преобразувателя ще светне и кодът ще бъде изпратен в края. Антената до дистанционното управление на страницата извършва обратна връзка за състоянието на устройството, като цветът се кодира от устройството. Най-дългото времето на сигнала е 2 минути.

Дистанционното управление контролира иконата в горния десен ъгъл на страницата. Щракнете, за да влезете в списъка с опции за дистанционни управления, където можете да видите информацията за дистанционното управление, да промените иконата на бутона, да зададете име, изтриете дистанционното управление и други функции.



## Изтриване на дистанционно

Щракнете върху иконата в горния десен ъгъл на страницата за дистанционно управление -> изтрийте дистанционното управление

## Забележки

1. Моля, не поставяйте устройството в затворен ъгъл и разстоянието от устройството до рутера да е в рамките на 10 м, за да се осигури нормална комуникация. Това гарантира по-добра стабилност на връзката на устройството.

2. Устройството и телефонът трябва да бъдат свързани към един и същ рутер, когато устройството е добавено.

3. Като натиснете бутона TEST, за да тествате дистанционното управление, всеки път, когато е дълъг звуков сигнал, проверявайте дали дистанционното управление се поддържа на необходимото разстояние от устройството и дали използваното дистанционно управление е правилно кодирано. (ако дистанционното управление издаде дълъг звуков сигнал по време на тест, кодът на дистанционното управление за форматиране не се поддържа)

4. Може да добавите до около 100 дистанционни управления от тип. (Различните марки имат различни размери на данните и действителното количество подлежи на относително добавяне).

◆ Дистанционното управление, което не е необходимо, се изтрива от списъка, оставяйки място за добавянето на нови дистанционни управления.

◆ Ако паметта е запълнена и не може да добавите нови дистанционни управления, тогава ще трябва да изтриете някои дистанционни и след това да добавите новите.

◆ Фабричните настройки се възстановяват в приложението и всички данни от дистанционното управление могат да бъдат изтрини наведнъж.

5. Времето за изчакване за добавяне на устройство (мрежа за достъп на устройството) може да извърши следните проверки:

◆ Уверете се, че свързвате 2.4 GWIFI съоръжения. Ще бъде неуспешно, ако свържете 5G мрежа.

Задайте SSID бутон за скриване който да се отваря за при добавяне на устройство и след това конфигурирайте мрежата на устройството.

◆ Натиснете бутона 3 пъти и зеленият индикатор ще мигне, за да стартирате мрежовото разпространение.