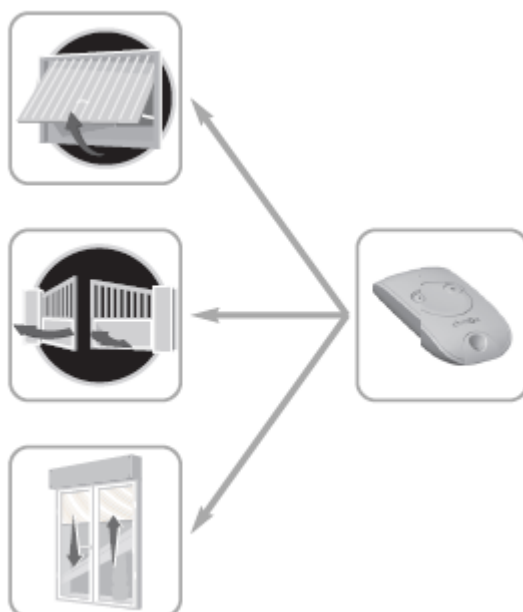


Keytis 2 RTS
ref.№ 1841026

Двуканално дистанционно управление за портални и гаражни врати



Съответствие

SOMFY, декларира, че този продукт отговаря на съществените изисквания и другите приложими разпоредби на Директива 1999/5/ЕО. Декларация за съответствие, е на разположение на интернет адреса: [www.somfy.com / CE \(TR2\)](http://www.somfy.com / CE (TR2)).

Неспазването на тези инструкции освобождават SOMFY от отговорност и водят до отпадане на гаранцията. SOMFY не може да бъде държана отговорна за каквито и да е било промени, направени в нормите и стандартите след публикуването на този документ.

Персонализация

Дистанционно управление Keytis 2 RTS може да бъде персонализирано чрез замяна на клипса в основата му с клипс с различен цвят (Фиг. 1 + 6).

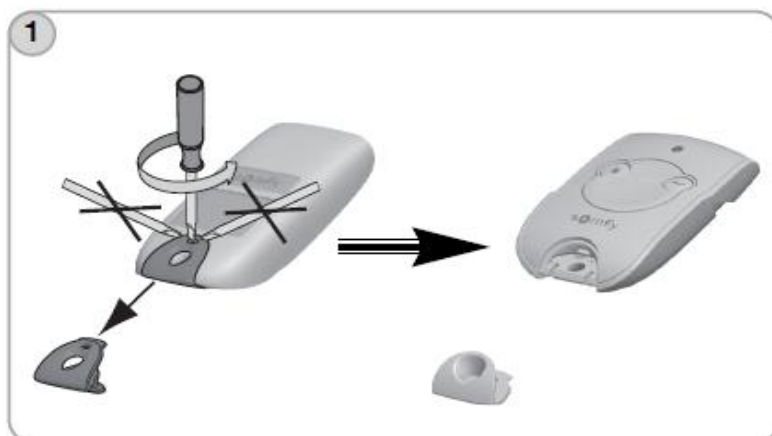
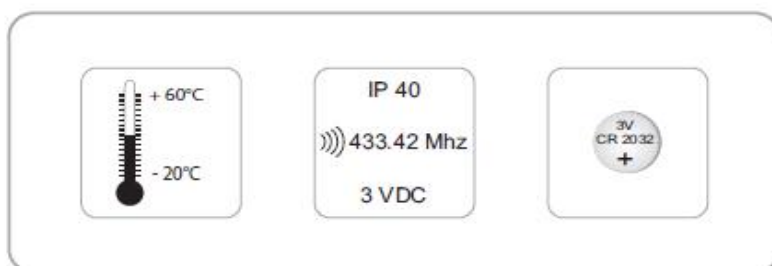
Запазете комплекта с клипсове в случай на загуба или счупване.

Брой дистанционни управления които могат да бъдат запаметени : обърнете се към ръководството на съответният приемник, блок за управление или мотор.

Обхвата на дистанционното управление: може да бъде намален, ако се използва под таблото на автомобила Ви.

Смяна на батерията: Фиг. 1 до 6.

Светлинният индикатор : дава информация за функционалността на дистанционното управление.



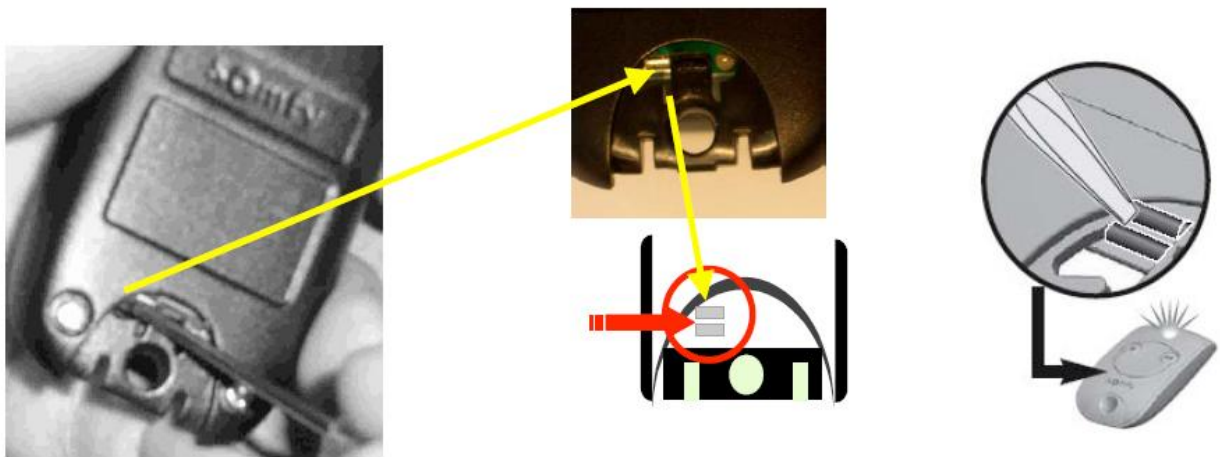


Бутон «Prog.» на дистанционното управление Keytis^{NS} 2 RTS.

Свалете персонализиращото капаче на дистанционното управление както е показано на картинката по-долу.

С помощта на отвертка направете контакт (мостче) между "двете правоъгълни медни ивици" разположени на гърба на дистанционното управление под персонализиращото капаче (ваше ляво), светодиода на лицевата страна на дистанционното управление започва да мига.

Натиснете бутона на дистанционното управление с които искате да управлявате крайният продукт.



Вие имате макс. 10 секунди, между стъпки 2 и 3.